



ШИФР ТЕХ-07

Практический тур «Моделирование платья» Время выполнения работы: 90 минут

1. Внимательно прочитайте описание модели и рассмотрите эскиз. Не забудьте про дополнительные отделочные и (или) вспомогательные детали, с помощью которых декорировано изделие или обработаны края деталей.
2. Найдите различия с базовой конструкцией платья (см. лист «Базовый чертеж основы платья для моделирования»).
3. В соответствии с эскизом нанесите новые линии фасона в соответствии с рисунком, соблюдая пропорции. Обозначьте ваши действия по моделированию на чертеже основы платья на листе «Контроль практического задания». *Используйте для этого слова, значки, стрелки, список и т.д.*
4. Перенесите линии фасона на шаблон из цветной бумаги (чертеж на стр. 2 можно использовать для разрезания).
5. Изготовьте из цветной бумаги (стр.4) детали выкройки для раскладки на ткани.
6. Аккуратно наклейте выкройки *всех деталей* на лист «Результат моделирования».

Эскиз	Описание модели
	<p>Платье из плательной набивной ткани прилегающего силуэта, зауженное книзу; длиной ниже линии колена на 7 см. С удлиненным плечевым швом на 5 см. Отрезное по линии талии.</p> <p>Перед - с вырезом по горловине прямоугольной формы с закругленными углами; с рельефными швами, выходящими из пройм. Спинка - с V-образным вырезом до линии талии; с талиевыми вытачками. Юбка - с запахом, зауженная книзу.</p> <p>Правая часть переднего полотнища – с 3-мя мягкими складками, застроченными на расстоянии 5 см от талиевого среза; с правой талиевой вытачкой. Левая часть переднего полотнища – с 2-мя талиевыми вытачками. Заднее полотнище – с застежкой на тесьму «молния» в среднем шве, с талиевыми вытачками. Горловина переда, вырез по спинки и борта юбки обработаны обтачками. Пояс – готовый, кожаный со стразами (моделировать не надо).</p>

ШИФР ТЕХ-07

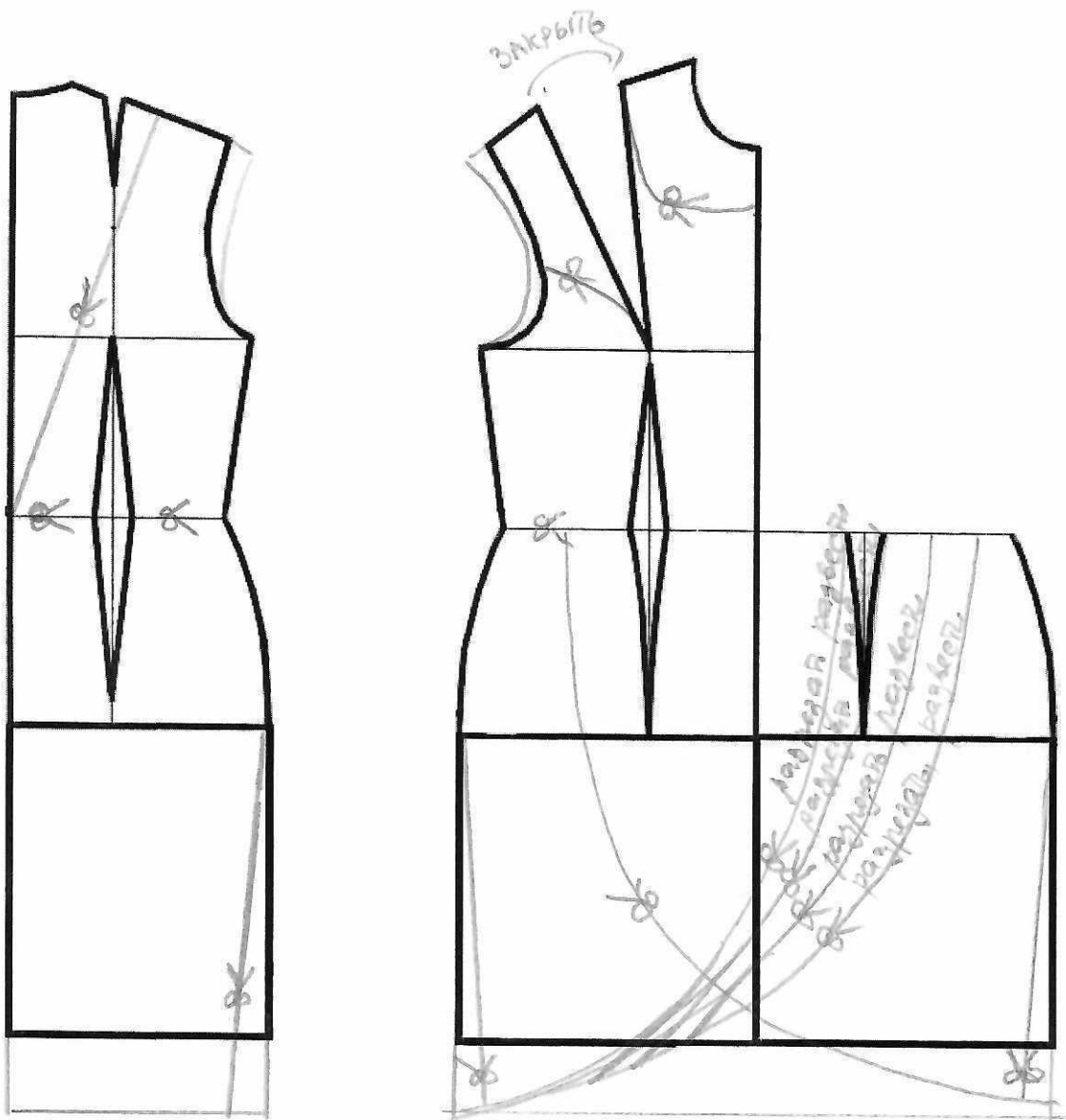


Профиль «Культура дома, дизайн и технологии»

Контроль практического задания «Моделирование платья»

Лист для вырезания деталей выкроек

Нанесение линий и необходимых надписей для моделирования чертежа основы платья

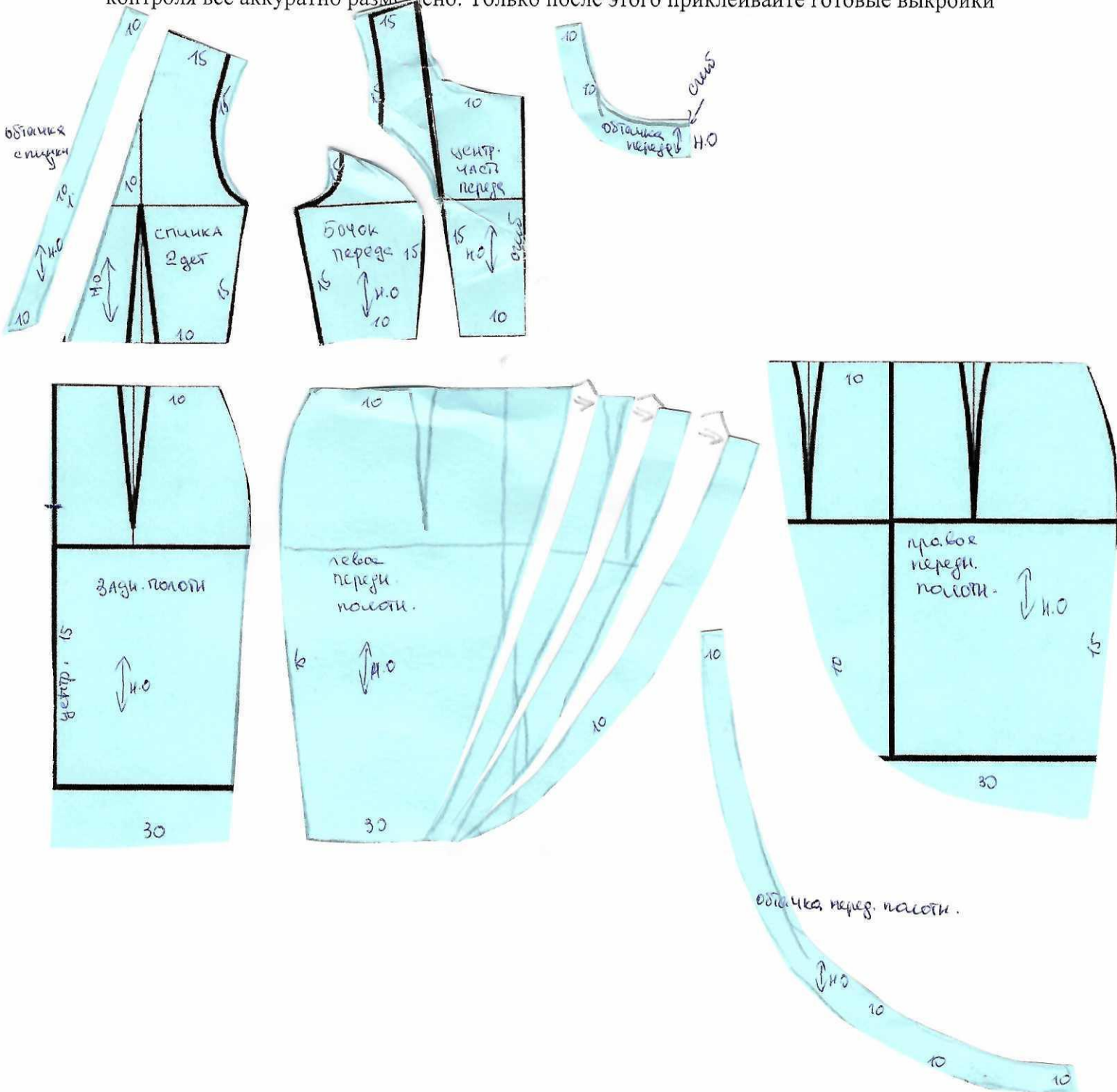




ШИФР ТЕХН-07

Результат моделирования (приклеить готовые выкройки модели)

Детали выкройки для раскладки на листе располагайте компактно, в соответствии с указанным в правом верхнем углу направлением долевой нити. Убедитесь, что на листе контроля всё аккуратно размещено. Только после этого приклеивайте готовые выкройки





ВСЕРОССИЙСКАЯ ОЛИМПИАДА ШКОЛЬНИКОВ ПО ТЕХНОЛОГИИ 2023-2024г.
ШКОЛЬНЫЙ ЭТАП 10-11 КЛ.

Профиль «Культура дома, дизайн и технологии»

ШИФР ТЕХИ-07

Карта пооперационного самоконтроля
«Моделирование платья»

№ п/п	Критерии оценивания	Баллы
I		
Нанесение линий фасона на чертёж основы		5,5
1	Оформление рельефных швов переда и спинки, работа с вытачками (наличие надписей, знаков)	0,5 0,5
2	Нанесение на чертеж отрезной линии по талии	0,5 0,5
3	Оформление горловины переда и выреза по спинке	1 1
4	Уточнение длины в соответствии с эскизом	0,5 0,5
5	Оформление линии запаха передних полотнищ юбки	1 1
6	Оформление заужения по боковым швам и уточнение линии низа	0,5 0,5
7	Удлинение плечевого шва и оформление линии проймы	1 1
8	Работа с вытачками переднего полотнища юбки (надписи)	0,5 0,5
II. Построение дополнительных деталей и нанесение линий для построения вспомогательных деталей		2,5
9	Нанесение на чертеж линий для изменения формы правого переднего полотнища юбки	1 1
10	Нанесение на чертеж обтачек: -горловины переда (0,5 балла); -выреза спинки (0,5 балла); -бортов юбки (0,5 балла).	1,5 0
III. Подготовка выкроек платья к раскрою		9
11	Выполнение полного комплекта лекал	1 1
12	Правильное моделирование деталей (соответствие модели и описанию, соблюдение масштаба и пропорций): -деталей переда (1 балл); -деталей спинки (1 балл); -переднего полотнища юбки (правой и левой частей ПП) (1 балл); -заднего полотнища юбки (0,5 балла); -обтачек горловины переда и выреза спинки (1,0 балла); -обтачек бортов юбки (0,5 балла).	5 5
13	Название деталей	1 1
14	Наличие контрольных линий и меток: -долевые нити на деталях, сгибы деталей, линии середины (0,5 балла); -наличие надсечек (0,5 балла).	1 1 1
15	Припуски на обработку каждого среза	0,5
16	Аккуратность выполнения моделирования	0,5 0,5
Итого		17

155