

Всероссийская олимпиада по географии
2023/24 учебный год
Школьный этап

Задания для участников 10 класса

Время, отведенное на выполнение заданий обоих туров – 90 минут
Максимальное количество баллов за оба тура – 66.

Внимательно прочитайте каждое задание. Ответ записывайте разборчиво.

Примечание. Не разрешается пользоваться школьными атласами и другими источниками информации.

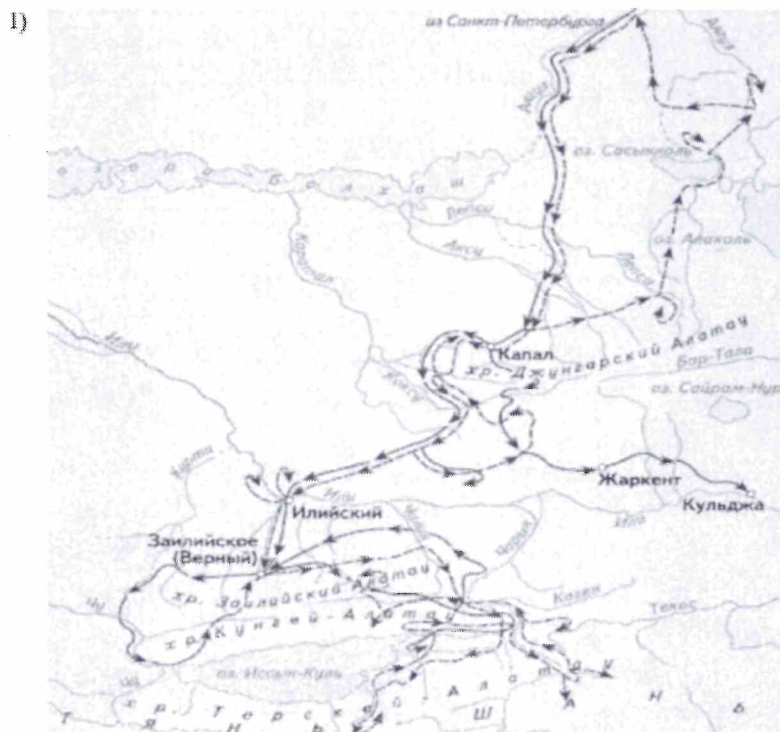
Шифр ГЕОГР - 89

ЗАДАНИЯ ТЕОРЕТИЧЕСКОГО ТУРА

| Задание | 1 | 2 | 3 | 4 | 5 | 6 | Итого |
|----------------------------|---|----|---|----|----|---|-------|
| Максимальное кол-во баллов | 2 | 10 | 5 | 10 | 15 | 6 | 48 |
| Оценка участника | | | | | | | |

Задание 1. Выберите номер картосхемы с маршрутами экспедиций выдающегося отечественного географа и путешественника, проводившего свои исследования в обширном субрегионе, значительная часть которого относится к области внутреннего стока. В честь исследователя названы горные хребты и горные вершины в районе его исследования, а также один из подвидов травоядного млекопитающего.

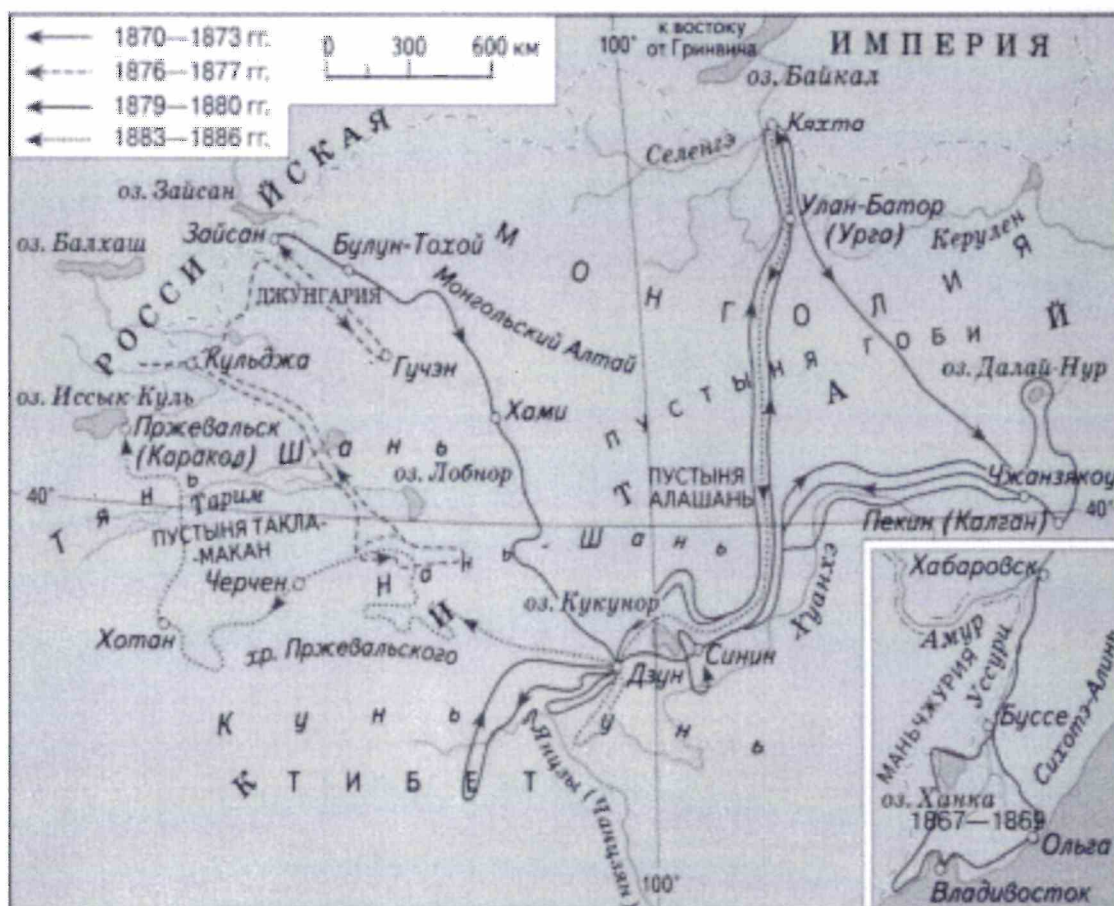
Критерии оценивания: за правильный ответ 2 балла.



2)



3)



Задание 2. Определите ошибку в логических рядах географических объектов России. В скобках к каждому ряду дана подсказка, которая помогает объяснить, по какому принципу исключается географический объект. Объясните причину выбора ошибки. Учтите, что все географические объекты должны характеризовать особенности географии России. Ответы занесите в таблицу.

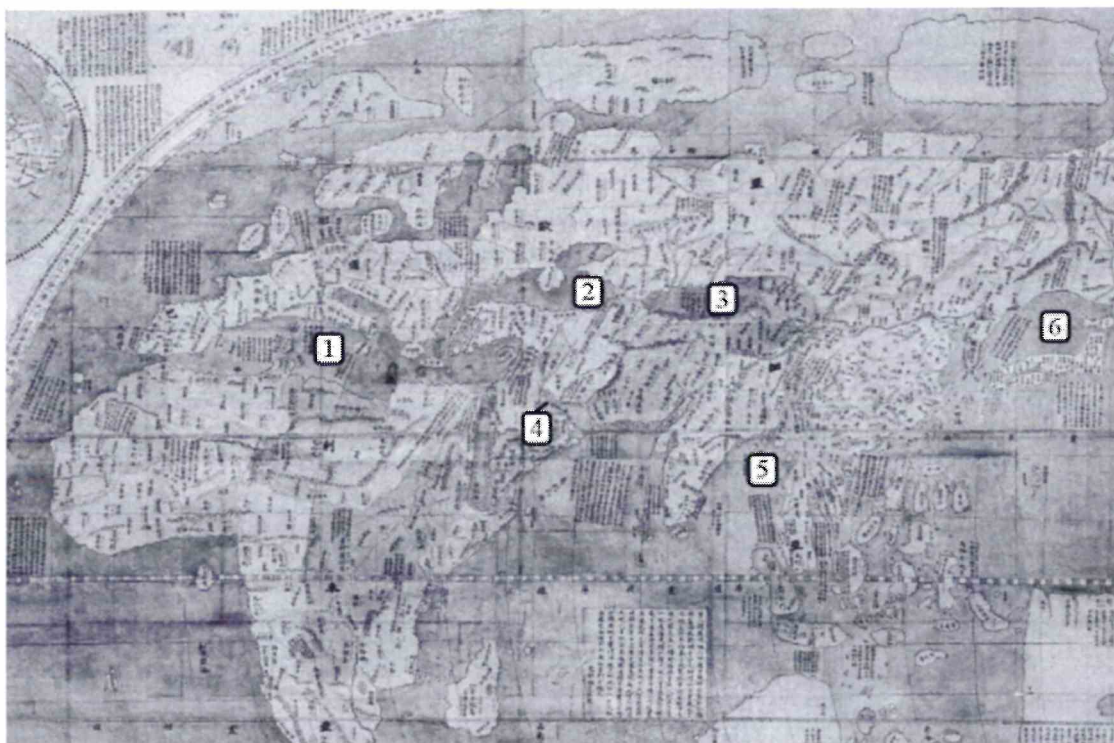
- 1) Сургут – Нижневартовск – Омск – Новосибирск – Барнаул (географическое положение)
- 2) Махачкала – Нальчик – Ставрополь – Сыктывкар – Саранск (административно-территориальное устройство)
- 3) Новокузнецк – Магнитогорск – Нижний Тагил – Череповец – Саяногорск (промышленность)
- 4) Краснодарский край – Алтайский край – Омская область – Республика Башкортостан – Оренбургская область (зерновое хозяйство)
- 5) Новороссийск – Приморск – Ванино – Астрахань – Мурманск (транспорт)

| № п/п | Ошибка в логическом ряду (1 балл за верный ответ) | Причина ошибки (1 балл за верный ответ) |
|-------|---|---|
| 1 | | |
| 2 | | |
| 3 | | |
| 4 | | |
| 5 | | |

Критерии оценивания: за каждый правильный ответ 1 балл, всего 10 баллов.

Задание 3. Перед вами фрагмент китайской карты мира, изготовленной в 1602 г. (карта Маттео Риччи), на которой цифровыми индексами обозначены обособленные части Мирового океана. Мы уверены, что вы легко определите пронумерованные водные объекты, учитывая их расположение и очертания на представленной карте. В качестве задания мы предлагаем вам расположить данные объекты в порядке возрастания их средней глубины. Ответ запишите по образцу: 1_4_5_2_6_3

Ответ: ~~1_4_5_2_6_3~~ ~~1_4_5_2_6_3~~
4-2-1-3-6-5



Критерии оценивания: за правильный ответ 5 баллов.

Задание 4. У Н.С. Гумилева много «географических стихотворений». Вот отрывок из одного из них. Ответьте на вопросы в правой колонке таблицы.

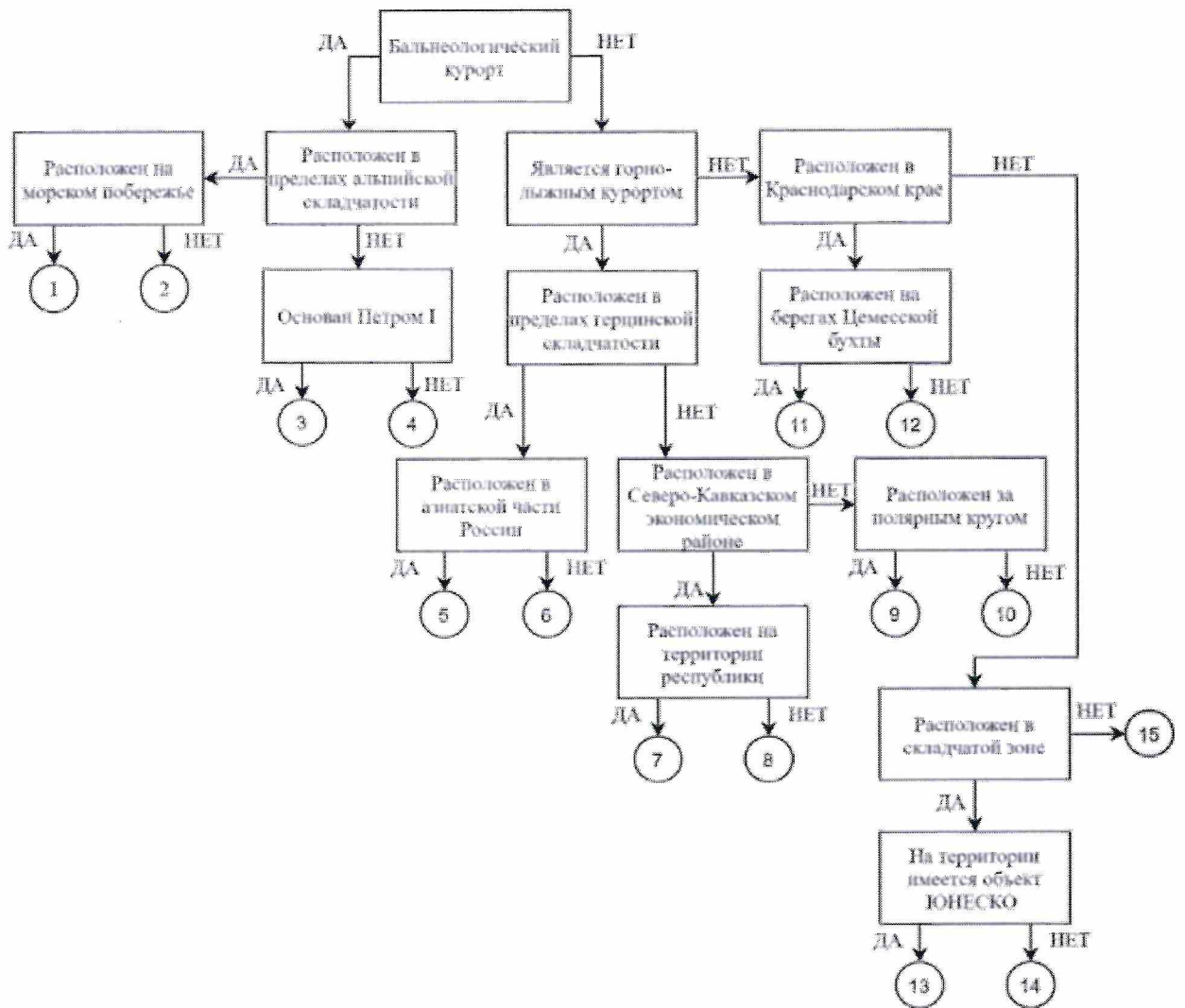
| | |
|---|--|
| <p>Здравствуй, Берингово море, акуля уха, Негритянская ванна, песчаный котел! На утесах твоих вместо влажного мха Известняк, словно каменный кактус, расцвел... ...Целый день над водой, словно стая стрекоз, Золотые летучие рыбы видны, У песчаных, серпами изогнутых кос Мели, точно цветы, зелены и красны... ... И когда выплывает луна на зенит, Ветр проносится, запахи леса тая, От Суэца до Баб-эль-Мандеба звенит, Как Эолова арфа, поверхность твоя.</p> | <p>1)Что это за море? Мёртвое 2)Какова его солёность? 3)Какие части света омывает? 4)Чем объясняется его название? 5)Почему его называют «акулей ухой»? 6)С какими океанами и как оно связано? 7)Назовите город, расположенный недалеко от его побережья и хранящий святыни одной из мировых религий.</p> |
|---|--|

Критерии оценивания: за каждый правильный ответ 1 балл, всего 7 баллов.

Задание 5. Следуя алгоритму, распределите перечисленные курорты по соответствующим номерам.

| | | | | | | | |
|----------------|----|----|------------------|----|----|------------|----|
| Липецк | 4 | 15 | Марциальные Воды | 3 | 15 | Губаха | 14 |
| Домбай | 7 | 15 | Новороссийск | 11 | 15 | Кисловодск | 2 |
| Ейск | 12 | 15 | Мацеста | 1 | 15 | Яхрома | 10 |
| Сестрорецк | 15 | 15 | Дербент | 13 | 15 | Гурзуф | 6 |
| Красная Поляна | 8 | 15 | Кировск | 9 | 15 | Белокуриха | 5 |

120



Критерии оценивания: за каждый правильный ответ 1 балл, всего 15 баллов.

Задание 6. Определите названия областей РФ – А, Б, В, которые обладают следующими характеристиками:

– все три субъекта РФ входят в состав одного экономического района и имеют выход к государственной границе;

– в субъектах РФ А и Б численность населения областных центров менее 500 тыс. человек;

– в регионах Б и В действуют АЭС.

Прочитайте дополнительные характеристики субъектов РФ и определите, какие из них будут касаться определённых Вами областей (три характеристики для каждой области).

1) Название центра субъекта РФ дало имя крупнейшему бассейну железных руд в нашей стране.

2) На территории области в 1943 году произошло самое крупное в истории танковое сражение.

3) Областной центр стоит на реке, относящейся к бассейну самого тёплого моря, омывающего берега нашей страны.

4) В субъекте РФ действует крупный электрометаллургический комбинат.

5) Название субъекта РФ дало название тектонической структуре, представляющей собой поднятие кристаллического фундамента платформы.

6) На территории области расположен заповедник, в названии которого фигурирует тип самой плодородной почвы нашей страны.

7) На территории области расположен заповедник, символом которого является выхухоль, в его пределах находится музей-заповедник, знаменитый своими пещерными монастырями.

8) В регионе производят самолёты и ракетные двигатели для космической техники.

9) Субъект РФ граничит с областью, административный центр которой был столицей соседней республики в 1919–1934 гг.

| Буква области | Название области |
|---------------|------------------|
| А | Ульяновская обл. |
| Б | |
| В | |

0,5

Критерии оценивания: за каждый правильный ответ 2 балла, всего 6 баллов.

ЗАДАНИЯ ТЕСТОВОГО ТУРА

| Задание | 1 | 2 | 3 | 4 | 5 | 6 | 7 | 8 | 9 | 10 | Итого |
|----------------------------|-----|-----|-----|-----|-----|----|-----|-----|----|----|-------|
| Максимальное кол-во баллов | 0,5 | 0,5 | 0,5 | 0,5 | 0,5 | 1 | 0,5 | 1 | 1 | 1 | |
| Оценка участника | | | | | | | | | | | |
| Задание | 11 | 12 | 13 | 14 | 15 | 16 | 17 | 18 | 19 | 20 | |
| Максимальное кол-во баллов | 0,5 | 1 | 0,5 | 1 | 0,5 | 1 | 1 | 1,5 | 2 | 2 | 18 |
| Оценка участника | | | | | | | | | | | |

1. Какое из утверждений, построенных по принципу: «пограничное с Россией государство – объект, по которому проходит граница с этой страной», НЕверно?

- а) КНР – река Шилка.
- б) Украина – Донецкий кряж.
- в) Финляндия – гряда Манселькя.
- г) Эстония – Псковское озеро.

0,55

Ответ: _____

Критерии оценивания: за правильный ответ - 0,5 балла.

2. Какой географический объект не носит имя Витуса Беринга

- а) остров
- б) залив
- в) море
- г) пролив

0,55

Ответ: _____

Критерии оценивания: за правильный ответ - 0,5 балла.

3. Какое государство является одновременно монархией и федерацией?

- а) Австрия;
- б) Бельгия;
- в) Швеция;
- г) Великобритания.

0,55

Ответ: _____

Критерии оценивания: за правильный ответ - 0,5 балла.

4. Какая из стран располагается на разных материках?

- а) Россия;
- б) Казахстан;
- в) Турция;
- г) Египет.

0,58

Ответ: _____

Критерии оценивания: за правильный ответ - 0,5 балла.

5. 90% населения Бразилии говорит на языке:

- а) испанском;
- б) португальском;
- в) английском;
- г) бразильском.

0,58

Ответ: _____

Критерии оценивания: за правильный ответ - 0,5 балла.

6. Суэцкий канал был восстановлен и реконструирован. Почему же большая часть грузов в Европу из Азии транспортируется вокруг Африки?

- а) из-за НТР в морском судоходстве, проявившейся в увеличении грузоподъемности судов;
- б) из-за опасности столкновения судов в Красном море, так как оно имеет небольшую ширину;
- в) из-за высоких таможенных пошлин и транспортных затрат на проводку через Суэцкий канал;
- г) из-за действия пиратов в прибрежных водах;
- д) из-за осложнений в зоне арабо-израильского конфликта.

1,5

Ответ: _____

Критерии оценивания: за правильный ответ - 1 балл.

7. Выберите неверное соответствие между транспортной магистралью и её типом.

- а) «Балтика» – нефтепровод
- б) «Транссиб» – железная дорога
- в) «Северный поток» – газопровод
- г) «Дон» – автомобильная магистраль

0,5

Ответ: _____

Критерии оценивания: за правильный ответ - 0,5 балла.

8. Выберите неверное соответствие «учёный – достижения».

- а) Н.И. Вавилов – создал учение о мировых центрах происхождения культурных растений.
- б) П.П. Семёнов-Тян-Шанский – основоположник генетического почвоведения и учения о природных зонах
- в) Ч. Лайель – заложил основы современной геологии.
- г) В.В. Докучаев – сформулировал закон географической зональности.

1,5

Ответ: _____

Критерии оценивания: за правильный ответ - 1 балл.

9. Выберите название титульного этноса самого северного национального субъекта РФ Европейской России.

- а) саамы
- б) карелы
- в) якуты
- г) ненцы

1,5

Ответ: _____

Критерии оценивания: за правильный ответ - 1 балл.

10. Выберите верное утверждение о чёрной металлургии в России.

- а) Россия занимает первое место в мире по выплавке стали.
- б) Металлургические заводы Центральной России используют сырьё КМА.
- в) Череповецкий металлургический комбинат использует железорудный концентрат и коксующийся уголь Казахстана.
- г) Старейшая база чёрной металлургии России расположена в Сибири.

1,5

Ответ: _____

Критерии оценивания: за правильный ответ - 1 балл.

11. Выберите верное утверждение о машиностроении в России.

- а) Основная часть производства автомобилей сосредоточена в Северо-Западном экономическом районе.
- б) Выборг, Архангельск, Комсомольск-на-Амуре – центры авиастроения.
- в) Тихвин, Тверь и Верхняя Пышма являются центрами железнодорожного машиностроения.
- г) Новосибирск, Белгород, Екатеринбург – крупные центры производства грузовых автомобилей.

0,58

Ответ: _____

Критерии оценивания: за правильный ответ - 0,5 балла.

12. Посетив какой субъект РФ, Вы окажетесь вблизи зоны субдукции?

- а) Краснодарский край
- б) Камчатский край
- в) Алтайский край
- г) Приморский край

1,5

Ответ: _____

Критерии оценивания: за правильный ответ - 1 балл.

13. Выберите регион с наиболее плодородными почвами.

- а) Московская область
- б) Владимирская область
- в) Нижегородская область
- г) Ульяновская область

0,58

Ответ: _____

Критерии оценивания: за правильный ответ - 0,5 балла.

14. Выберите вариант, в котором все указанные города являются столицами монархий.

- а) Осло, Мбабане, Хельсинки, Дублин
- б) Абу-Даби, Лондон, Масеру, Нукуалофа
- в) Джакарта, Бандар-Сери-Бегаван, Куала-Лумпур, Дакка
- г) Катманду, Тхимпху, Мадрид, Кабул

1,5

Ответ: _____

Критерии оценивания: за правильный ответ - 1 балл.

15. Хамсин – это название...

- а) народа
б) ветра
в) реки
г) горы

0,58

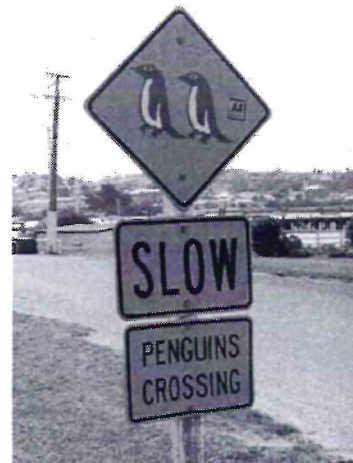
Ответ: _____

Критерии оценивания: за правильный ответ - 0,5 балла.

16. Для защиты животных во многих странах разработаны дорожные знаки, предупреждающие водителей и призывающих их к бдительности. В одном регионе мира общая численность пингвинов сейчас составляет около 50 тыс., но они внесены в Красную книгу этой страны и Международную красную книгу региона как вид, которому грозит вымирание. Поэтому дорожный знак «Осторожно, пингины!» выглядит здесь вполне органично. В какой из перечисленных стран размещен следующий знак?

- а) Египет
б) ЮАР
в) Чили
г) Испания

18



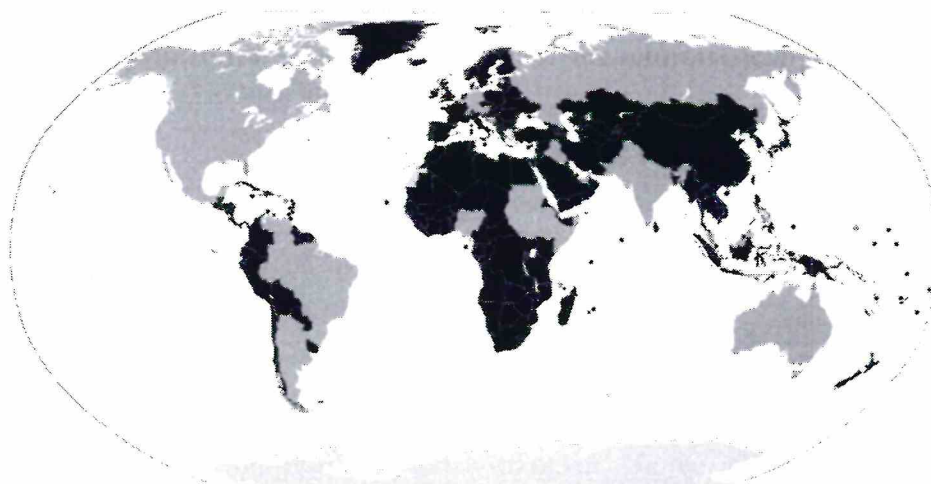
Ответ: _____

Критерии оценивания: за правильный ответ - 1 балл.

17. Выберите верный вариант ответа. Более светлым цветом на этой карте отмечены государства:

- а) с федеративной формой государственного устройства
б) с монархической формой правления
в) с наименьшей плотностью населения
г) с наибольшей водообеспеченностью на душу населения.

15



Ответ: _____

Критерии оценивания: за правильный ответ - 1 балл.

18. Выберите строки, в которых указана общая черта для Австралии и Сомали:

- А) дефицит поверхностных вод и сезонный характер водности рек

- Б) в столицах стран проживает почти половина их населения
В) страны по государственному устройству являются федерациями
Г) рельеф обеих стран – преимущественно равнинный
Д) относятся к странам со среднемировой плотностью населения
Е) восточные побережья стран омываются тёплыми течениями

1,50

Ответ: _____

Критерии оценивания: за правильный ответ - 0,5 балла.

19. Выберите из списка географические объекты, относящиеся к Германии:

- а) Гауда б) Гарц в) Вадуц г) Дунай
д) Росток е) Энгельс ж) Тейде з) Гюрингия

20

Ответ: _____

Критерии оценивания: за правильный ответ – 2 балла.

20. Расположите города мира в хронологической последовательности года их основания (от самого древнего к самому молодому):

- А) Иерусалим Б) Гавана В) Киров Г) Красноярск

20

Ответ: _____

Критерии оценивания: за правильный ответ – 2 балла.

АБВГ